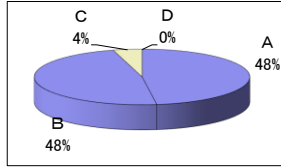


学校に関するアンケート(教職員)

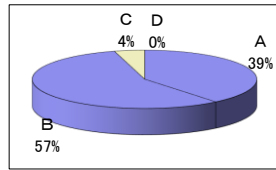
I 学習指導の充実

A: 全くそう思う B: ある程度そう思う C: あまりそう思わない D: 全くそう思わない

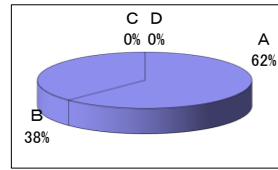
1 私は、授業を大切にしながら、生徒に基礎学力の定着や習熟を促す指導や取り組みを実践している。(小テストの実施、課題や授業ノートの提出など)



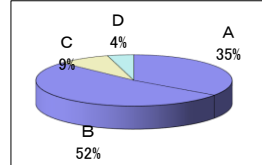
2 私は、生徒の興味や関心を大切にし、生徒が主体的・協働的に学ぶことができる授業づくりを心がけている。



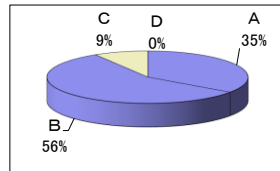
3 本校では、各教科において、習熟度別授業、チームティーチング、アクティブラーニングを導入するなど、生徒の学力向上に向けた積極的な取り組みが行われている。



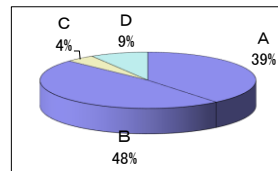
4 私は、生徒の進学や検定合格に向けた対策授業や学力不足を補うための補習授業など、生徒の能力や進路希望に応じた学習指導を積極的に行っている。



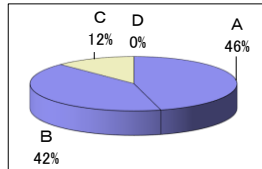
5 私は、チャイム開始、チャイム終了で授業を実践している。



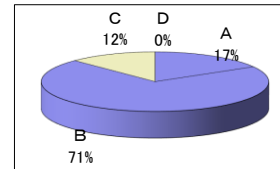
6 私は、互見授業、公開授業、アクティブラーニング型授業などを積極的に参観し、教科の専門性や授業力の向上に努めている。



7 本校の図書館は、書籍が充実しており、利用しやすい環境が整っている。

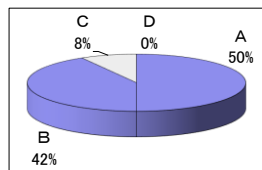


8 本校では、生徒に読書を促す指導が充実している。

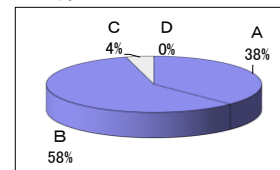


II 次世代を担う人間の育成

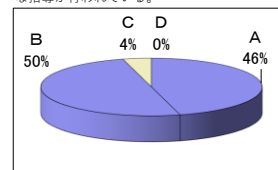
1 私は、生徒に「身だしなみを整える」や「時間を守る」などの社会のルールやマナーを適切に指導している。



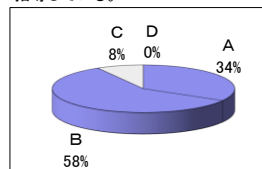
2 本校では、教員がすすんであいさつをし、生徒の手本となるように取り組んでいる。



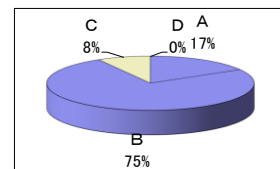
3 本校では、交通安全やスマートフォンやSNSの使用に関するルールやマナーについて適切な指導が行われている。



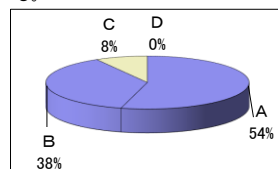
4 本校では、特別活動等で、友人や他人の立場を尊重した行動や考え方を指導している。



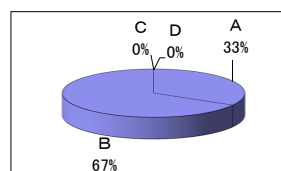
5 本校では、清掃活動等を通して、奉仕の精神を育成している。



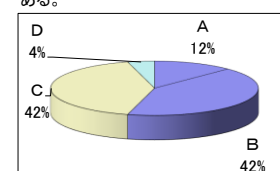
6 本校では、生徒の困っていることや悩みについて、親身になって応じている。



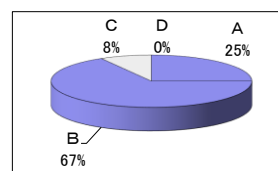
7 本校では、感動を体験できる学校行事を設定している。



8 本校には、生徒の活動意欲に十分こたえることができる委員会や部活動がある。

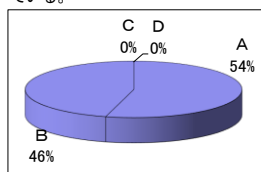


9 私は、部活動や委員会活動の指導を積極的に行っている。

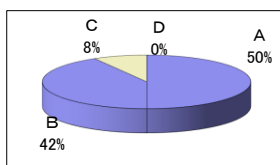


III 進路希望の実現

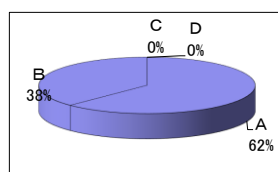
18 本校では、進路だより等により、生徒や保護者に対して進路情報を発信している。



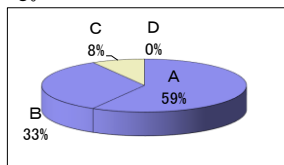
19 本校では、個人面談や三者面談により、充実した進路指導を行っている。



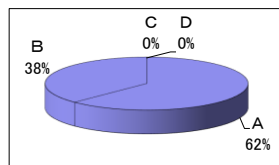
20 本校では、小論文指導や面接指導により、十分な進路対策を行っている。



21 本校では、各種模擬試験や検定・資格試験の受験機会を適切に設けている。

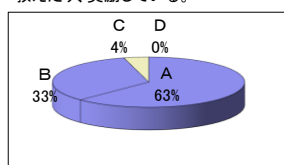


22 私は、積極的に各種模擬試験や検定・資格試験に対する指導を行った。

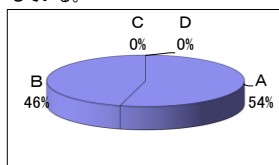


IV 地域に開かれた学校づくり

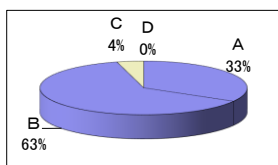
23 本校では、生徒にボランティア活動や地域の行事に参加することの意義を教えたり、奨励している。



24 本校では、各種プリントやPTA会報誌等により、様々な情報を定期的に発信している。



25 本校のPTA活動は、活発である。



V 総合

26 私は、総合的に考えて、猪苗代高校は魅力的な学校であると思う。

